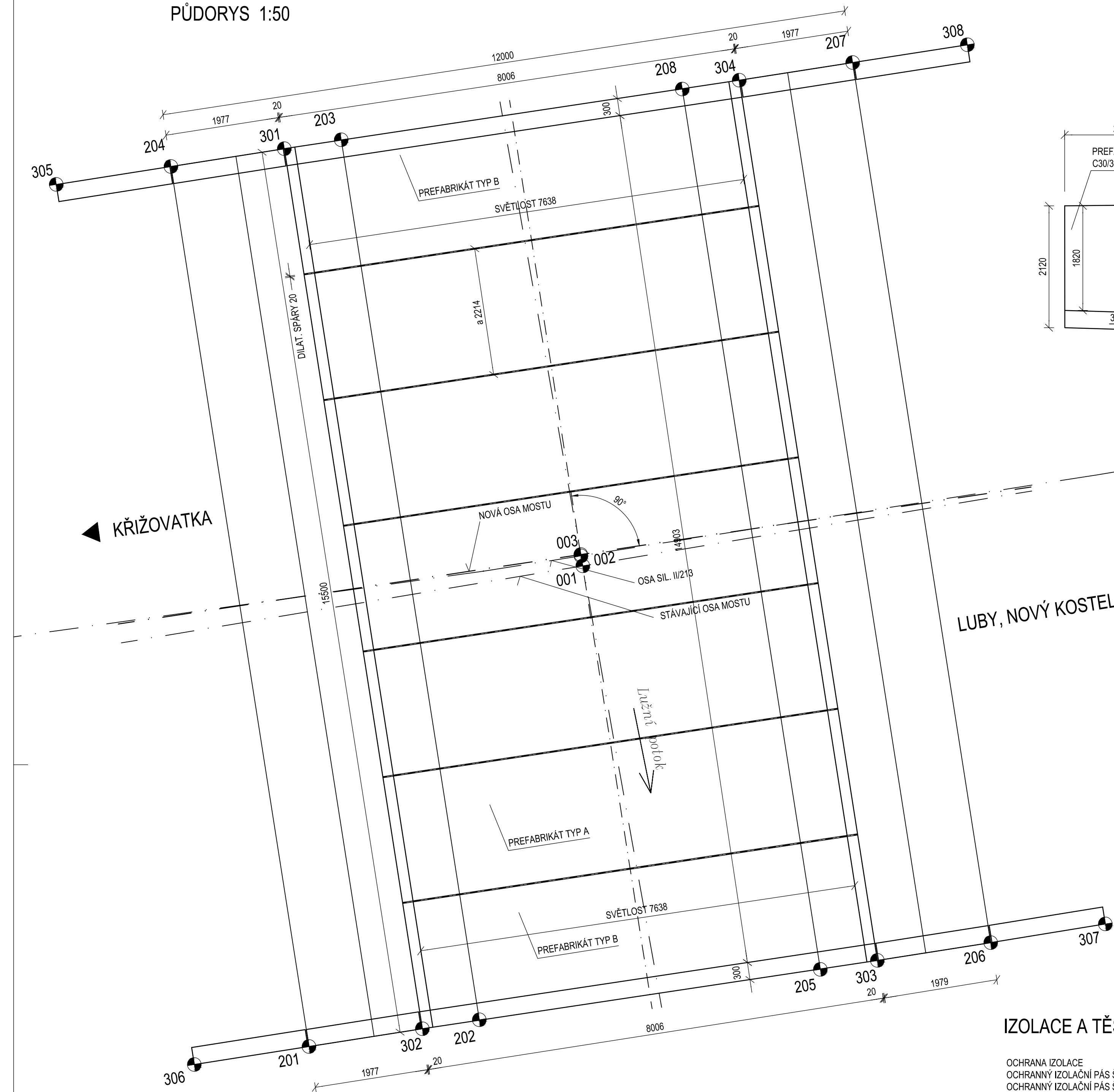
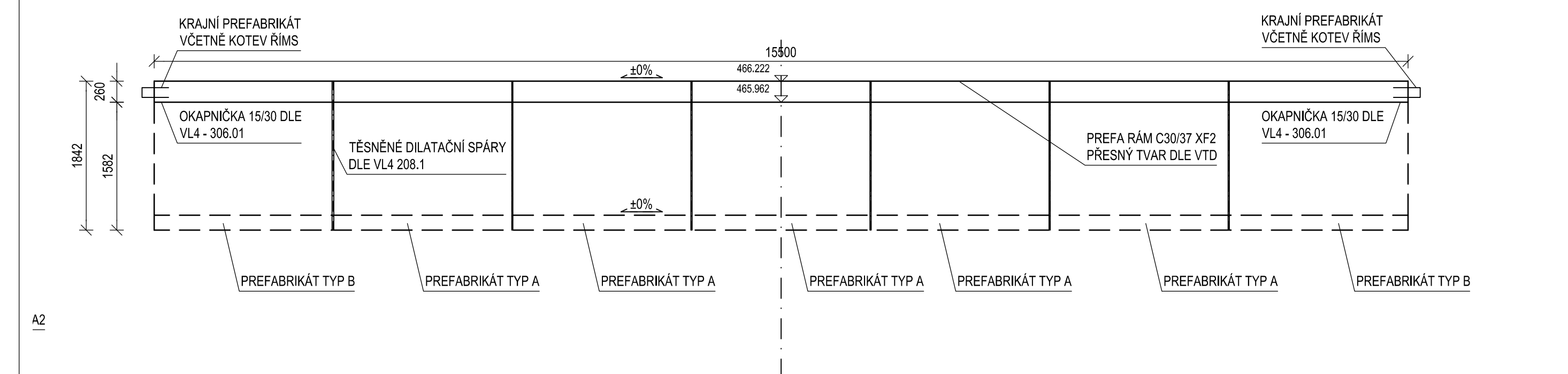


NOSNÁ KONSTRUKCE

PŮDORYS 1:50

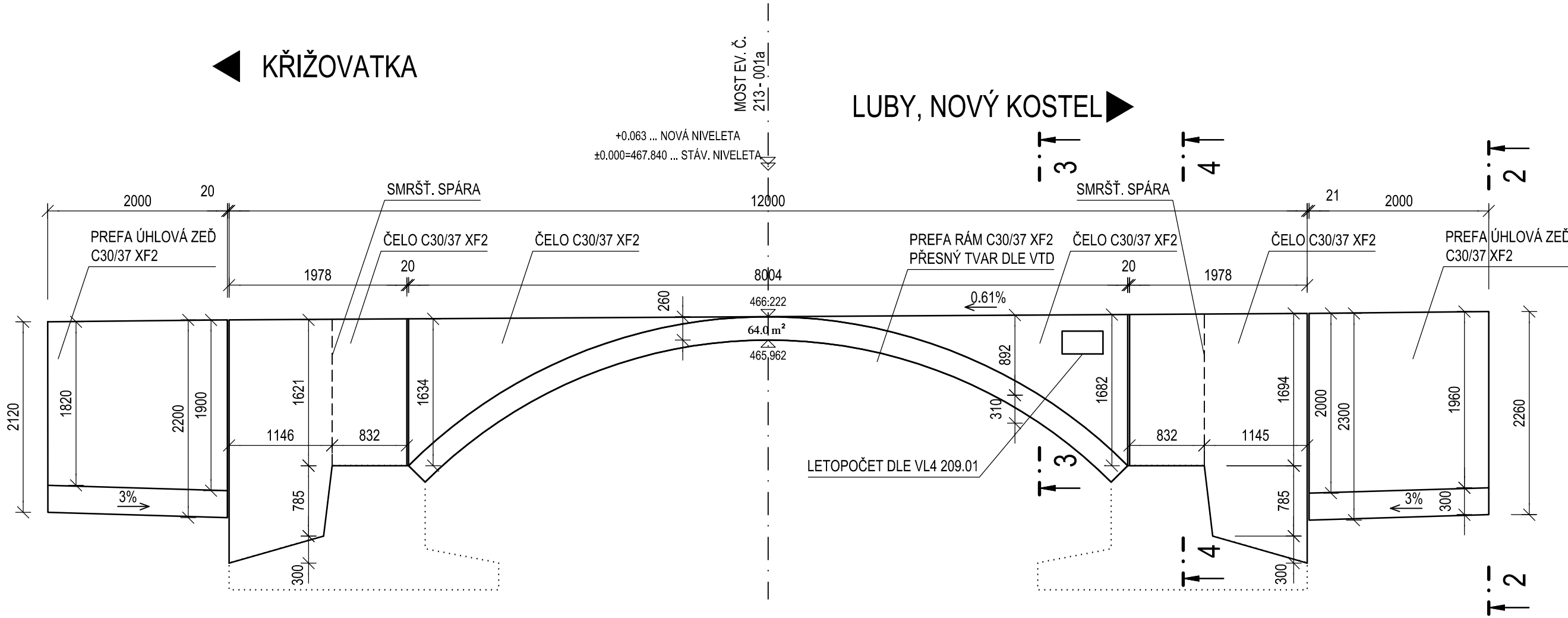


ŘEZ 1-1 1:50



ČELO NK 1:100

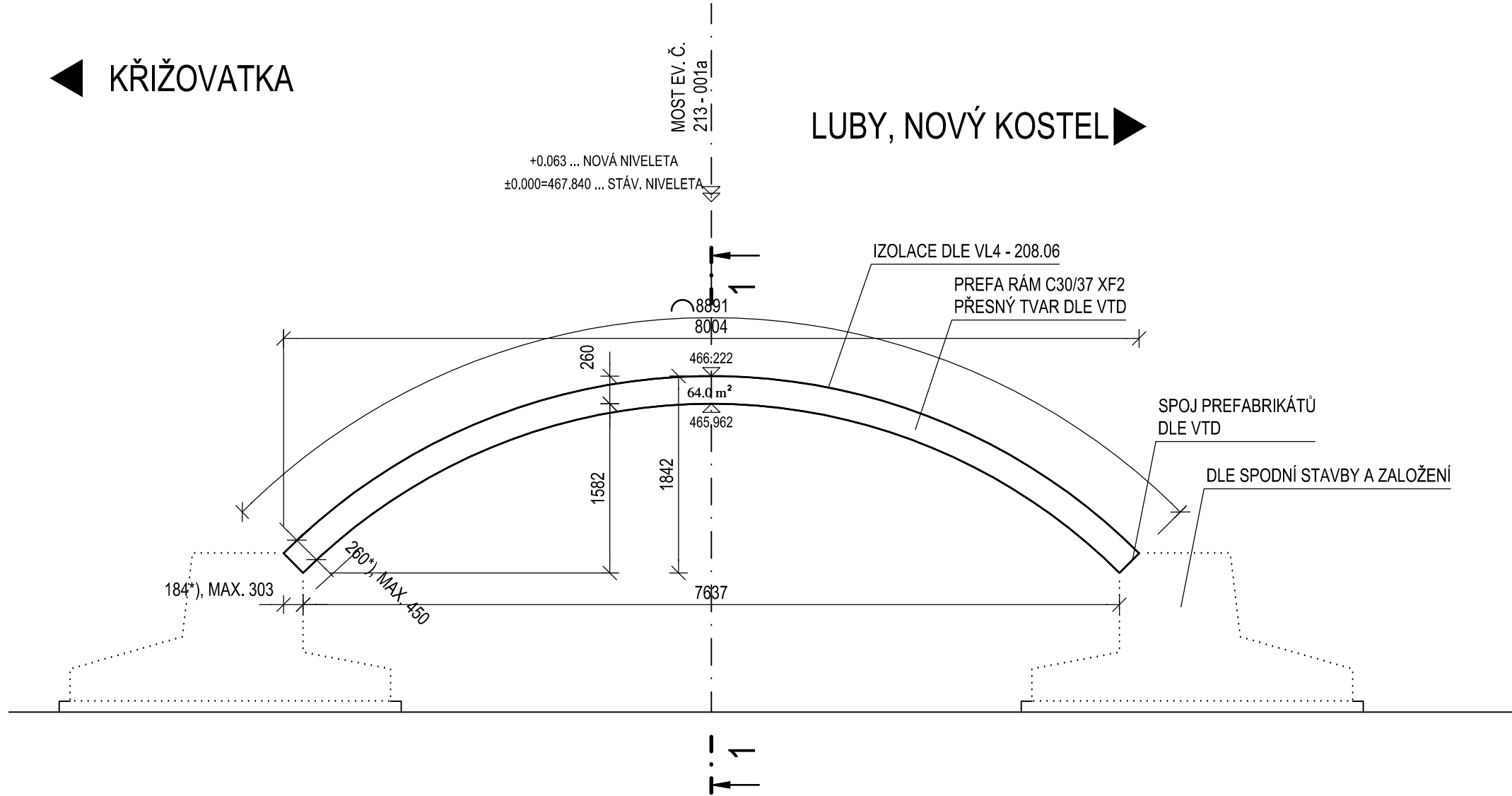
KŘÍŽOVATKA



LUBY, NOVÝ KOSTEL

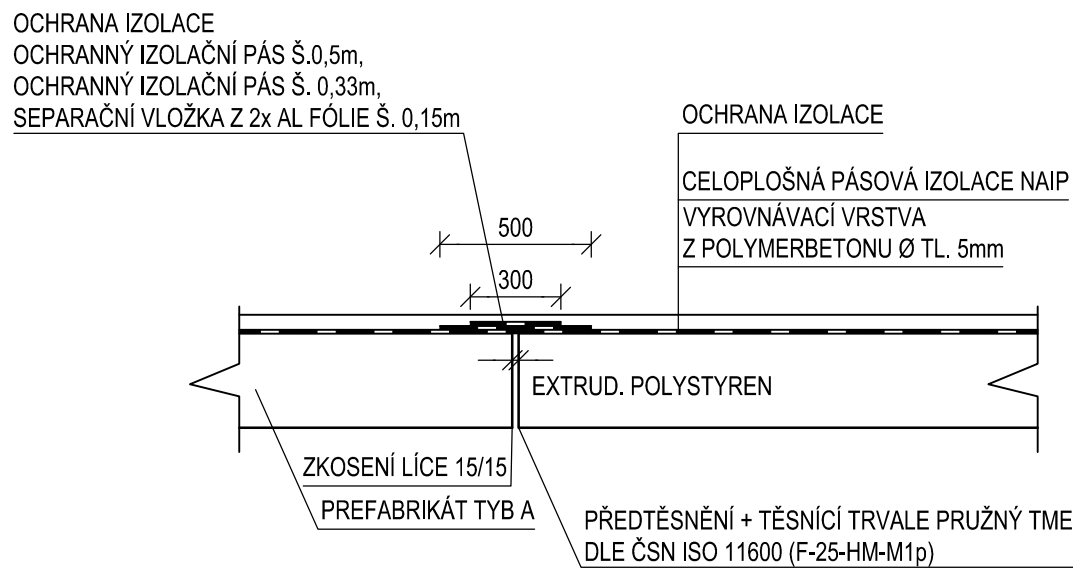
PODÉLNÝ ŘEZ 1:100

KŘÍŽOVATKA

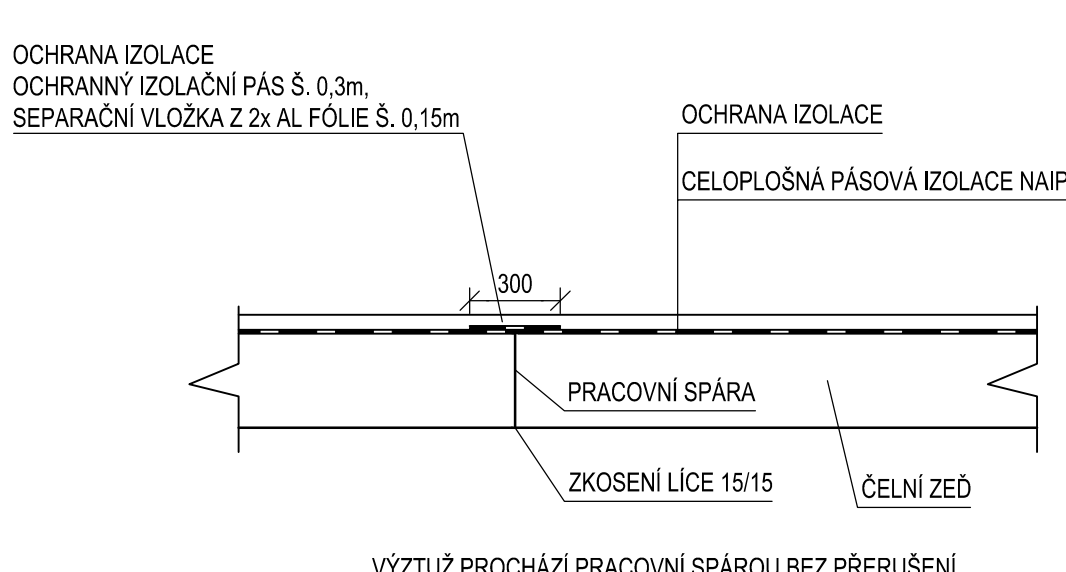


LUBY, NOVÝ KOSTEL

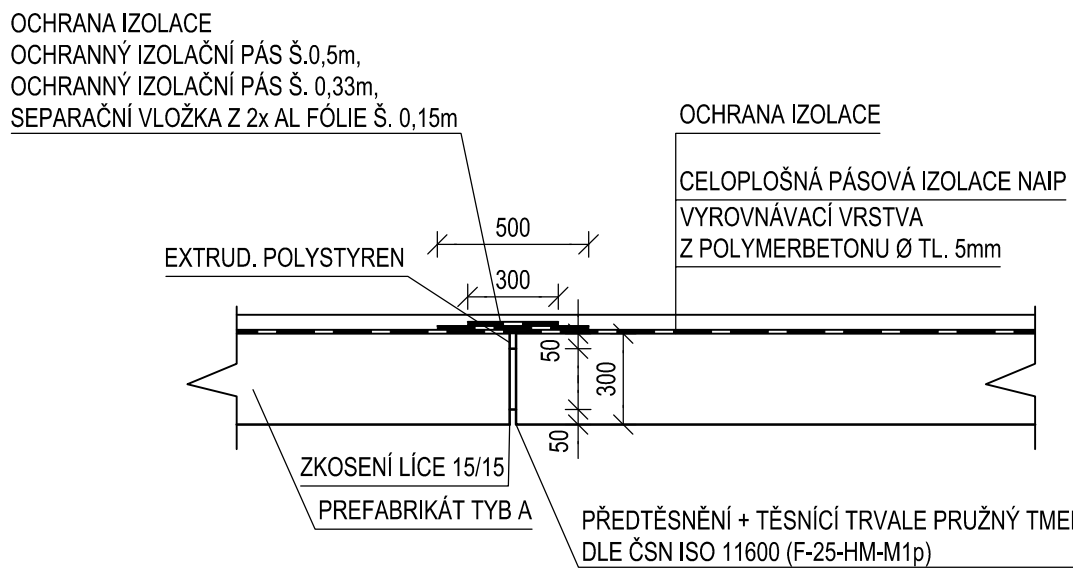
IZOLACE A TĚSNĚNÍ DILATAČNÍ SPÁRY 1:25



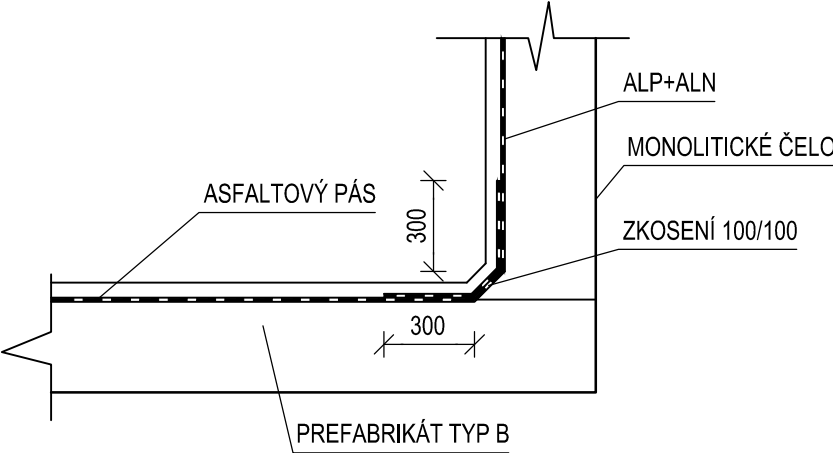
IZOLACE A TĚSNĚNÍ PRACOVNÍCH SPÁR MONOLITICKÝCH ČEL 1:25



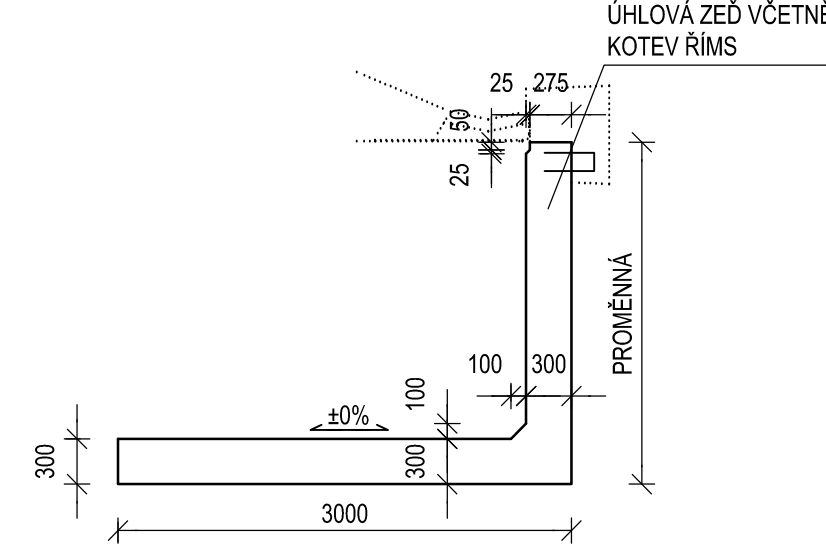
IZOLACE A TĚSNĚNÍ SMRŠŤOVACÍ SPÁRY 1:25



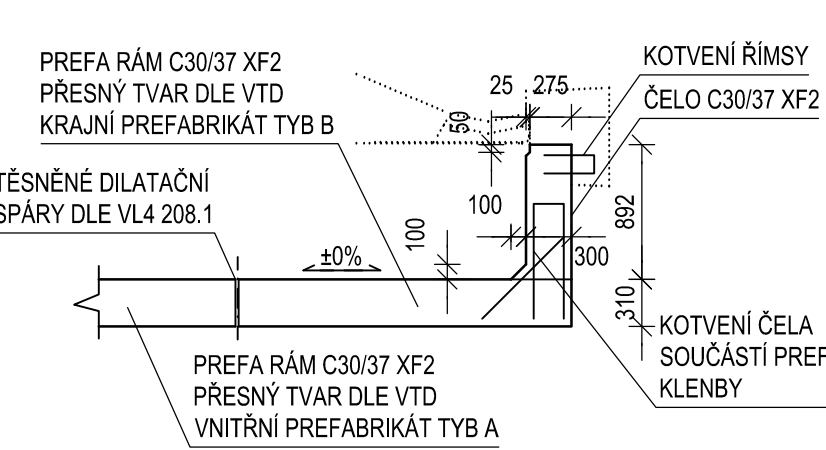
SPOJ IZOLACE - NAPOJENÍ ČELA NA PREFABRIKÁT 1:25



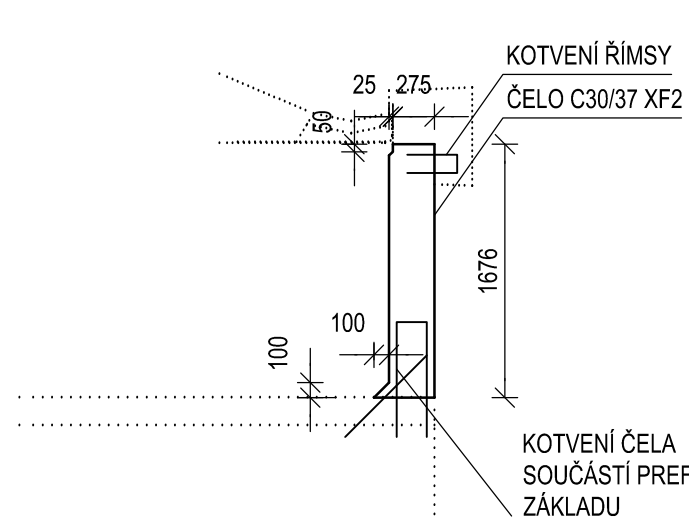
ŘEZ 2-2 1:50



ŘEZ 3-3 1:50



ŘEZ 4-4 1:50




BETON: (DLE EN206, TKP18)
PREFA KLENBOVÁ KCE C30/37 XF2 , PŮDORYSNÁ PLOCHA 8*15,5=124,0m2
DÉLKA OBLOUKU8,891m*ŠÍŘKA15,5m*ØTLOUŠŤKA(0,26+0,45)/2=48,923m3
MONOLITICKÁ ČELA NK C30/37 XF2 , 2ks*(6,31+6,53)*0,3=7,704m3
PREFA ÚHLOVÉ ZDI C30/37 XF2 , 4ks*3,0m2=12m3


OCEL:
BETONÁŘSKÁ VÝZTUŽ B500B

POZNÁMKY:
1. ROZMĚRY OZNAČENÉ *) BUDOU UPŘESNĚNY VE VTD.
2. NÁTĚRY NK (TYP S2) DLE VL4 - 306.01 BUDOU PROVEDENY PRO KRAJNÍ PREFABRIKÁTY.

HLAVNÍ VYTÝČOVACÍ BODY

OZNAČENÍ BODU	POPIS BODU	Y (m)	X (m)	Z (m)
001	STŘED STÁVAJÍCÍHO MOSTU	-884104.274	-1009598.470	-
002	STŘED STÁVAJÍCÍ SILNICE	-884104.305	-1009598.295	-
003	STŘED NOVÉHO MOSTU	-884104.308	-1009598.272	-
101	STŘED PILOTY	-884108.454	-1009606.041	-
102	STŘED PILOTY	-884106.874	-1009605.793	-
103	STŘED PILOTY	-884109.044	-1009591.962	-
104	STŘED PILOTY	-884110.624	-1009592.210	-
105	STŘED PILOTY	-884099.563	-1009604.646	-
106	STŘED PILOTY	-884097.982	-1009604.398	-
107	STŘED PILOTY	-884100.152	-1009590.567	-
108	STŘED PILOTY	-884101.733	-1009590.815	-
201	ZÁKLAD, ČELNÍ ŽEĎ	-884109.039	-1009606.833	-
202	ZÁKLAD	-884106.075	-1009606.368	-
203	ZÁKLAD	-884108.477	-1009591.055	-
204	ZÁKLAD, ČELNÍ ŽEĎ	-884111.441	-1009591.520	-
205	ZÁKLAD	-884100.139	-1009605.490	-
206	ZÁKLAD, ČELNÍ ŽEĎ	-884097.175	-1009605.025	-
207	ZÁKLAD, ČELNÍ ŽEĎ	-884099.578	-1009589.712	-
208	ZÁKLAD	-884102.542	-1009590.173	-
301	KLENBOVÁ KONSTRUKCE	-884109.468	-1009591.210	-
302	KLENBOVÁ KONSTRUKCE	-884107.066	-1009606.523	-
303	KLENBOVÁ KONSTRUKCE	-884099.148	-1009605.335	-
304	KLENBOVÁ KONSTRUKCE	-884101.551	-1009590.019	-
305	ÚHLOVÁ ŽEĎ	-884113.437	-1009591.833	-
306	ÚHLOVÁ ŽEĎ	-884111.034	-1009607.146	-
307	ÚHLOVÁ ŽEĎ	-884095.180	-1009604.701	-
308	ÚHLOVÁ ŽEĎ	-884097.582	-1009589.402	-

Objednatel:		Souřadnicový systém S-JTSK, Výškový systém Bpv	
		Krajská správa a údržba silnic Karlovarského kraje, p.o. se sídlem: Sokolov, Chebská 282, 356 01 kontaktní adresa: Dolní Rychnov, Chebská 282, 356 04	

<div>Zhotovitel:</div> <div><div>Valbek, spol. s r.o. Váňkova 503/17 460 01 Liberec</div></div>	Vypracoval		ING. PETR HLADIK	Zak. číslo	18UL21003
	Zodp. projektant		ING. PETR HLADIK	Datum	5/2019
	Tech. kontrola		ING. PETR HLADIK	Stupeň	DSP/DPS
	Akce:		Modernizace mostu ev.č. 213-001a Křižovatka	Počet formátů	A4
				Měřítka	1:100, 1:50
				Č. přílohy:	Paré :
Příloha:			NOSNÁ KONSTRUKCE	D1.5	
STŘEDISKO ÚSTÍ Dělnická 717/21 400 03 Ústí nad Labem					